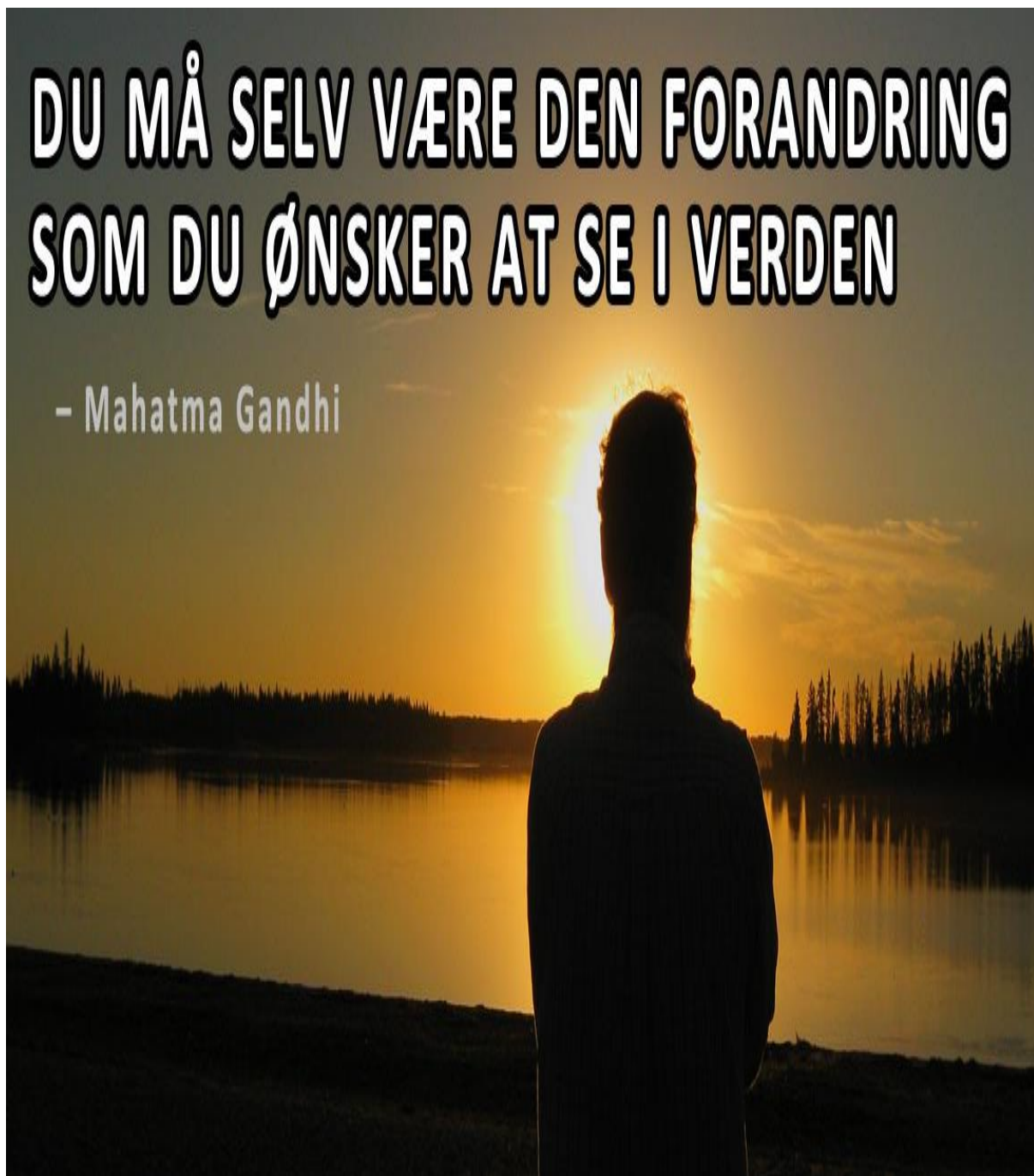


Specialintrokurser 2017/2018

**DU MÅ SELV VÆRE DEN FORANDRING
SOM DU ØNSKER AT SE I VERDEN**

- Mahatma Gandhi



Indholdsfortegnelse

Oversigt over aktiviteter.....	4
Kære elever, forældre og personale med relation til specialklasserne i VHK Fejl! Bogmærke er ikke defineret.	
Introkurser for 8. klasse.....	5
Brobygning i 9. klasse	6
Besøg på produktionsskoler	7
Besøg og praktik på 10. klasse Center	7
Tilmeldinger.....	8
Special introkurser udbud for skoleåret 2017/18	9
Produktionsskoler:.....	9
10. Klassecenter:.....	9
Produktionsskoler.....	10
Kongshøjgaard Produktionsskole	11
Næsbyhus Produktionsskole:	12
Hobro Produktionshøjskole:.....	13
Oversigt over valgmulighederne til intro- og brobygningsforløb..... Fejl! Bogmærke er ikke defineret.	
Bilag 1	Fejl! Bogmærke er ikke defineret.
Valgmuligheder til intro- og brobygnings forløb.....	14
Hovedområde: Teknologi, Byggeri og Transport..... Fejl! Bogmærke er ikke defineret.	
Fagretning: Byggeri og Strøm — EUD og EUX..... Fejl! Bogmærke er ikke defineret.	
Hovedområde: Teknologisk, Byggeri og Transport..... Fejl! Bogmærke er ikke defineret.	
Fagretning: Teknik og Motorer - EUD og EUX	Fejl! Bogmærke er ikke defineret.
Hovedområde: Handel, Kontor & Forretningsservice - EUD og EUX Fejl! Bogmærke er ikke defineret.	
Hovedområde: Fødevarer, Jordbrug og Oplevelser	Fejl! Bogmærke er ikke defineret.
Fagretning: Mad, Service og Oplevelser - EUD og EUX..... Fejl! Bogmærke er ikke defineret.	
GYMNASIEPAKKEN: HHX	Fejl! Bogmærke er ikke defineret.
GYMNASIEPAKKEN: HTX.....	Fejl! Bogmærke er ikke defineret.
GYMNASIEPAKKEN: STX.....	Fejl! Bogmærke er ikke defineret.
Hovedområde: Fødevarer, jordbrug og oplevelser	Fejl! Bogmærke er ikke defineret.
Fagretning: Landmand -Lundbæk	Fejl! Bogmærke er ikke defineret.
Hovedområde: Omsorg, sundhed og pædagogik	Fejl! Bogmærke er ikke defineret.

Intro, brobygning og besøg for elever i specialklasser

Fagretning: SOSU	Fejl! Bogmærke er ikke defineret.
Bilag 2	Fejl! Bogmærke er ikke defineret.
Oversigt over hvornår de forskellige skoler skal i introforløb	Fejl! Bogmærke er ikke defineret.
Tilmeldingsblanket til intro- og brobygningsforløb	Fejl! Bogmærke er ikke defineret.
Bilag 3	Fejl! Bogmærke er ikke defineret.
Tilmelding til introforløb – 8. klasse	Fejl! Bogmærke er ikke defineret.
Bilag 4	Fejl! Bogmærke er ikke defineret.
Tilmelding til Brobygning – 9. klasse	Fejl! Bogmærke er ikke defineret.
Bilag 5	Fejl! Bogmærke er ikke defineret.
Tilmelding til besøg på produktionsskoler.	Fejl! Bogmærke er ikke defineret.

Oversigt over aktiviteter

2017

Uge nummer	Dato	Aktivitet
32	7. august	1. skoledag efter sommerferien Endelig tilmelding til brobygning for 9. kl FIUP
33		
34		
35		
36		
37		Tilmelding til Næsbyhus produktionsskole
38		Tilmelding til Hobro Produktionsskole
39		Tilmelding til Kongshøjgaard
40	2. oktober – 6. oktober	Brobygning for 9. klasse FIUP
41		
42	Hele ugen	efterårsferie
43	DATO mangler	Næsbyhus Produktionsskole
44	1. og 2. november	Hobro produktionsskole
45	7. og 8. november	Kongshøjgaard produktionsskole
46		
47		
48		
49		
50		
51	18. december	Sidste skoledag før juleferien

2018

Uge nummer	Dato	Aktivitet
2	8. januar	1. skoledag efter juleferie
3		
4		
5		
6		Tilmelding for Intro for Farsø
7		
8	17. – 25. februar	Vinterferie
9		Tilmelding til Intro for Løgstør og Ranum
10		Tilmelding for Intro for Aars
11		
12	Hele ugen	Intro 8. kl. Farsø
	24. marts	Påskeferie begynder
13	2. april	Påskeferie slutter
14		
15	Hele ugen	Intro 8. kl. Løgstør og Ranum
16	Hele ugen	Intro 8. kl. Aars skole
17	27. april – 29. april	St bededagsferie
18		
19	10. maj – 13. maj	Kr. Himmelfart
20	19. maj	Pinse ferie begynder
21	21. maj	Pinse ferie slutter
22		
23		
24		
25		
26	30. juni	Sommerferie

Kære elever, forældre og personale med relation til specialklasserne i VHK

I år har vi besluttet at ændre på programmet for besøg på uddannelses- og forberedende institutioner for elever i specialklasserne.

Vi har tidligere haft en vifte af specialforløb på EUD-uddannelserne, men er ofte blevet nødt til at aflyse forløbene grundet for få tilmeldte.

Derfor har vi i år besluttet, at eleverne i specialklasserne, i overensstemmelse med elever fra andre klasser, skal tilbydes ordinære introforløb i 8. klasse og brobygningsforløb for ikke uddannelsesparate elever i 9. klasse.

Som supplement til intro- og brobygningsforløb, vil vi fortsat tilbyde besøg på udvalgte produktionskoler.

I denne folder kan i læse om de tilbud, der bliver udbudt i specialklasserne i skoleåret 2017/18.

I sidste del af folderen vil i kunne se de uddannelser eleverne kan vælge imellem, når de skal vælge to uddannelser i forbindelse med intro- og brobygning. Valgmulighederne vil være de samme for både intro- og brobygningsforløb (bilag 1).

Introkurser for 8. klasse

Introforløb er undervisnings- og vejledningsforløb på ungdomsuddannelserne, hvor elever på 8. klassetrin forberedes til valget af ungdomsuddannelse efter 9. eller 10. klasse (Vejledningsloven § 10b).

Introduktionskurser foregår på ungdomsuddannelsesstederne og strækker sig over 5 skoledage. Eleven skal vælge to uddannelser. Den ene uddannelse skal besøges i 3 dage og den anden uddannelse besøges i 2 dage (se ugenummer for din skole bilag 2 i denne folder).

Valg af uddannelse til introforløb hænger sammen med elevens overvejelser omkring valg af ungdomsuddannelse.

Formålet med introforløbene er:

- At eleven bliver bekendt med en eller flere ungdomsuddannelser på uddannelsesstedet
- At eleven stifter bekendtskab med de praktiske og teoretiske dele i uddannelsen
- At eleven får et realistisk billede af, hvilke krav der bliver stillet på uddannelsen
- At eleven oplever uddannelsesstedet ved at møde lærer og elever i deres daglige miljø

Brobygning i 9. klasse

Brobygning gives til ikke-uddannelsesparate elever i grundskolens 9. klasser.

Eleverne skal deltage i brobygning til ungdomsuddannelserne i 2 dage på en uddannelse og 3 dage på en anden uddannelse.

Hvis skolen og Ungdommens Uddannelsesvejledning (UU) i samråd vurderer, at det ikke vil gavne eleven at komme i brobygning, kan eleven undtages for dette.

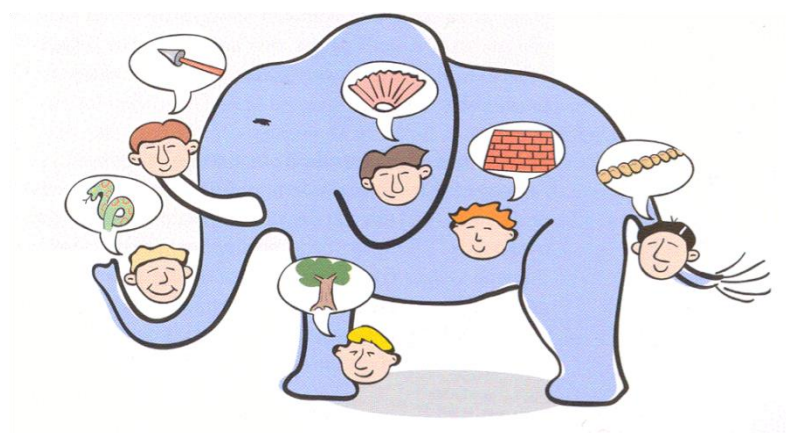
Formålet med brobygningen er; at forløbet bidrager til den særlige indsats for, at eleven kan blive uddannelsesparat ved grundskolens afslutning. Brobygningen skal understøtte vejledningsindsatsen, og der skal indgå faglig undervisning og undervisningsformer fra den ungdomsuddannelse, der brobygges til.

Brobygningen skal give eleven:

- Et repræsentativt indblik i krav og perspektiver i den pågældende uddannelse
- Indsigt og viden på det område eleven ønsker at uddanne sig inden for
- Eventuelt realistiske alternative uddannelsesveje.

Besøg på produktionsskoler

Ikke alle elever når at blive uddannelsesparate imens, de går i grundskole. For disse elever, kan det vise sig, at en produktionsskole kan være et relevant sted, at arbejde frem imod uddannelsesparathed eller give en afklaring af det videre uddannelsesforløb. Da hver produktionsskole har sit særpræg, har vi valgt at bibeholde besøgene på produktionsskolerne, Hobro, Kongshøjgaard og Næsbyhus.



Besøg og praktik på 10. klasse Center

For elever der overvejer et 10. skoleår, kan det være hensigtsmæssig med et besøg på Vesthimmerlands kommunes 10. klasse Center. Her kan man få et indblik i hvad 10. klasse Centeret kan tilbyde og en snak om evt. mulige støtteforanstaltninger. Hvis man er mere interesseret, er det en mulighed, at få en praktik på 10. klasse Centeret.

Både besøg og evt. praktik kan aftales og formidles gennem UU-vejleder. Besøg og praktik formidles for de elever, der ønsker det og for de elever, det giver mening for.

Tilmeldinger

Du skal tilmeldes de forskellige forløb på forskellige måder. Her under kan du se hvordan.

Tilmeldingerne til Intro:

Bagerst i denne folder vil du finde en oversigt over, hvornår din skole skal i introforløb (bilag 2). Senest 8 uger før du skal i introforløb, skal du udfylde tilmeldingsblanketten (bilag 3) og aflevere den til din lærer. Herefter vil din UU-vejleder tilmelde dig til introforløbet.

Tilmeldingerne til brobygning for ikke uddannelsesparate i 9. klasse:

Din vejleder vil komme ud til dig inden du går på sommerferie i 8.klasse og tale med dig om, hvilke to uddannelser du gerne vil besøge i brobygningsforløbet for ikke uddannelsesparate i 9. klasse.

I begyndelsen af 9. klasse vil din vejleder igen komme forbi og modtage din endelige tilmelding (tilmeldingsblanketten finder du bagerst i denne folder bilag 3). Husk tilmeldingen skal underskrives af dine forældre for at være gældende.

Alle brobygningsforløb finder sted i uge 40.

Tjek dine tilmeldinger til intro- og brobygnings forløb:

Du kan altid selv tjekke, hvor og hvornår du skal i brobygning/introkursus. Det gør du ved at logge dig ind på www.minuddannelse.dk med dit UNI-login og kigge under "Vejledningsaktiviteter". Her trykker du på holdets navn for at få yderligere info om mødetidspunkt, indhold osv. Dine forældre kan logge på med deres NemID og se de samme oplysninger.

Tilmelding til besøg på produktionsskoler:

Al skal ske senest på sidste tilmeldingsdato – se oversigten udfor det enkelte kursus. Tilmeldingen sker ved at din lærer sender en mail med tilmeldingsskabelonen, (du finder bilag 4 i denne folder) til.

Anette Jensen
UU-Vesthimmerland

Østre Boulevard 10
9600 Års

Mail: agj@vesthimmerland.dk

Special introkurser udbud for skoleåret 2017/18

Produktionsskoler:

	Tilmeldingsfrist	Kurset afholdes
Hobro Produktionshøjskole	Uge 38	1. og 2. november
Næsbyhus Produktionsskole	Uge 37	Uge 43 (dato kommer senere)
Kongshøjgård Produktionsskole	Uge 39	7. og 8. november

10. Klassecenter:

Der er mulighed for aftaler om praktik/introforløb på 10. Klassecenteret i Vesthimmerland efter aftale med vejleder.

..... *From childhood to adult life – the LifeWorks Program*



Produktionsskoler

Ved tilmelding til kurser på produktionsskolerne skal der vælges to værksteder i prioriteret rækkefølge. Der er et max deltager antal på 12 elever pr. kursus. Hvis der er flere end 12 deltagere tilmeldt, vil der være mulighed for aftale om oprettelse af yderligere kursus.



Intro, brobygning og besøg for elever i specialklasser

Kongshøjgaard Produktionskole

Sted: Ovenskovvej 18. 9640 Farsø

Ansvarlig: Forstander, Jens Christian Pedersen. jcp@kongshøjgaard.dk. Tlf.: 98638512/24889943.

Tidspunkt	Praktisk info	Kursets indhold	Tilmeldingsfrist
7. og 8. november	<p>Vi starter med morgenmad kl. 08.30 og slutter kl. 13.30</p> <p>Vigtigt:</p> <p>Vælg to værksteder i prioriteret rækkefølge</p> <p>Du skal vælge 2 værksteder og skrive 1 ved det værksted du helst vil være på og 2 hvor du vil være, hvis dit første ønske ikke kan gennemføres (Se folderens side 1)</p> <p>Husk arbejdstøj og fodtøj, der passer til dit valgte værksted –</p> <p>f. eks. gummistøvler i landbrug. Der er ikke brug for madpakke.</p>	<p>Produktionsskolen Kongshøjgaard har 4 linjer. Auto og metal/service arbejder sammen.</p> <p>Du skal deltage i det arbejde, der normalt foregår på linjen.</p> <p>Du kan vælge mellem disse 5 linjer:</p> <p>Køkken: Madlavning, hygiejne, egenkontrol, rengøring, betjening af køkkenmaskiner</p> <p>Tekstil/kreativ: Beklædning og design, silkemaling og stoftryk, maskinbroderi, mønsterlære, boligtekstiler, betjening af symaskiner og overlocker, patchwork, smykker</p> <p>Metal/Service:</p> <p>CO2-svejsning, elektrodesvejsning, Ilt- og gasbrænder, jern- og metalarbejde og værkstedet, ejendomsserviceopgaver</p> <p>Auto: Renovering af bremses, dæksskift og afbalancering, udmåling og reparation af styretøj, skille motor ad og indstille denne, rustarbejde, serviceeftersyn af biler, klargøring af biler til syn</p> <p>Landbrug: Pasning af kvæg, heste og får og arbejde med landbrugsmaskiner, traktorer, vogne, ballepresser, malkemaskiner, arbejde i stald og i marken</p>	25. september

Intro, brobygning og besøg for elever i specialklasser

Næsbyhus Produktionsskole:

Sted: Næsbyhusvej 39, 9681 Ranum

Ansvarlig: Forstander, Ib Christensen. Tlf. 986760. ic@naesbyhusps@gmail.dk

Tidspunkt	Praktisk info	Kursets indhold	Tilmeldingsfrist
	<p>Programmet er som følger:</p> <p>Dag 1:</p> <p>kl. 8.30 Velkomst</p> <p>kl. 8.45 Morgenmad</p> <p>kl. 9.05 Rundvisning</p> <p>kl. 9.30 Arbejde på værkstederne</p> <p>kl. 12.00 Frokost</p> <p>kl. 12.30 Arbejde på værkstederne</p> <p>kl. 14.45 Tak for i dag.</p> <p>Dag 2:</p> <p>kl. 8.30 Godmorgen på værkstederne</p> <p>kl. 8.45 Morgenmad</p> <p>kl. 9.00 Arbejde på værkstederne</p> <p>kl. 12.00 Frokost</p> <p>kl. 12.30 Arbejde på værkstederne</p> <p>kl. 14.00 Tak for denne gang.</p> <p>Vigtigt:</p> <p>Vælg to værksteder i prioriteret rækkefølge (se folderens side 1)</p> <p>Husk arbejdstøj og fodtøj til, der passer til det valgte værksted.</p> <p>Har du mod på det kan vi arrangere overnatning og aktivitet om aftenen.</p>	<p>Du skal vælge mellem følgende værksteder:</p> <p>Træ: Du kommer til at arbejde med at fremstille et produkt du kan tage med hjem.</p> <p>Metal: Du kommer til at arbejde med et metal produkt du kan tage med hjem</p> <p>Køkken: Du kommer til at medvirke til at lave mad for de øvrige deltagere</p> <p>Auto: Du er med til at gøre en bil klar til vinter kørsel.</p> <p>Dyrepasning: Du vil blive præsenteret for deltagelse i staldarbejde med heste.</p> <p>Turistservice: Du vil blive præsenteret for nogle af de opgaver der er på et hotel.</p> <p>Marineservice: Du vil komme til at hjælpe med at klargøre en båd til vinteropbevaring</p> <p>It – hjælper: Du vil komme til at hjælpe med at lave et netværk mellem computere</p>	

Intro, brobygning og besøg for elever i specialklasser

Hobro Produktionshøjskole:

Sted: Døstrupvej 1, 9500 Hobro

Ansvarlig: Hanna Christensen. Tlf. 98524060/29876217. hc@hph.dk

Tidspunkt	Praktisk info	Kursets indhold	Tilmeldingsfrist
1. og 2. november	<p>Programmet er som følgende:</p> <p>1. dag:</p> <ul style="list-style-type: none">• 8.30: Morgenmad• 8.30: Orientering om skolen, værkstederne og andet praktisk info.• 9.00: Værkstederne• 12.00: Middagspause• 12.30: Værkstederne• 14.45: Tak for i dag <p>2. dag:</p> <ul style="list-style-type: none">• 8.30: Morgenmad• 8.30: Værkstederne• 12.00: Middagspause• 12.30: Værkstederne• 14.15: Hvordan er det gået• 14.45: tak for denne gang <p>Vigtigt: vælg to værksteder i prioriteret rækkefølge</p>	<p>Du vil deltage i det daglige arbejde på værkstedet.</p> <p>Du kan vælge mellem følgende værksteder:</p> <ul style="list-style-type: none">• Tømrer• Køkken/kantine• Hobro/Linjen• Metal• Naturlinjen	18. september

Valgmuligheder til intro- og brobygnings forløb

Hovedområde: Teknologi, byggeri og transport

Fagretning: Byggeri og strøm – EUD og EUX

Formål: Formålet med introduktionsforløbet er, at give dig et godt indblik i skolehverdagen inden for fagretningen Byggeri og strøm.

Indhold: Du vil få en kort information om skolen, og du vil få et indblik i uddannelsernes indhold, arbejdsformer og skolemiljøet. Du vil komme til at arbejde i tømrer- og elværkstedet, hvor du vil stifte bekendtskab med følgende opgaver:

Kan du lide at bruge dine hænder og dit hoved på samme tid? Byggeri og strøm er for dig, der vil opleve, hvordan det er at gå på en erhvervsuddannelse. Du mærker studiemiljøet, og du prøver kræfter med spændende, faglige opgaver i værkstedet og i teori.

Måske tænker du på at blive tømrer, elektriker, murer, automatiktekniker eller noget helt andet inden for et teknisk arbejdsområde. Måske vil du også gerne vide, hvordan du udfordrer dig endnu mere – så du vil i løbet af introperioden få information om EUX-forløb, der gør, at du både kan blive håndværker og bagefter læse videre.

Praktisk: Simple konstruktioner inden for tømrer- og evt. murerfaget og simple elektriske installationer inden for elektrikerfaget og automatik.

Teori: Fagligt relateret teori i henhold til gældende regler og normer. Sikkerhed i værkstedet, personlig sikkerhed, arbejdsmiljø og værktøjshåndtering.

Arbejdsform: Der vil være veksling mellem teori og arbejde i værkstedet.

Mødetid: 8.00-13.30 – bemærk, at den første dag skal du møde kl. 8.00 i Oasen ved receptionen, og der vil du blive hentet.

Transport: Du skal selv sørge for transport

Kantine: Du kan købe mad i kantinen, men må selvfølgelig også gerne medbringe madpakke.

Øvrige informationer: Medbring skriveredskaber, lommeregner og arbejdstøj.

Ansvarlig: Minna Hjorth Jespersen, e-mail: mhj@erhvervsskolerne.dk

Hovedområde: Teknologi, byggeri og transport

Fagretning: Teknik og motorer – EUD og EUX

Formål: Formålet med introduktionsforløbet er at give dig et godt indblik i skolehverdagen, fagligt og socialt inden for fagretningen Teknik og motorer.

Indhold: Kan du lide at bruge dine hænder og dit hoved på samme tid? Teknik og Motorer er for dig, der vil opleve, hvordan det er at gå på en erhvervsuddannelse. Du mærker studiemiljøet, og du prøver kræfter med spændende, faglige opgaver i værkstedet og i teori.

Måske tænker du på at blive mekaniker, smed, industritekniker eller noget helt andet inden for et teknisk arbejdsområde. Måske vil du også gerne vide, hvordan du udfordrer dig endnu mere - så du vil i løbet af introperioden få information om EUX-forløb, der gør, at du både kan blive håndværker og bagefter læse videre.

Helt konkret får du en kort information om skolen og du vil komme til at lave simple reparations-, konstruktions og el-udmålingsopgaver som hører til mekaniker-, og smedefaget. Der vil være fokus på kvalitet og sikkerhed i alle processerne.

Vi arbejder med små praksisnære projekter som f.eks.:

Grill

Lygtebom

Cykelholder m lys

Juletræ m lys

Fumlebrædder m lys, lyd

Kastemaskine

DrejeKran

Måle og reparerer på biler (eks. Bremses og lys)

Arbejdsform: Der vil være veksling mellem teori og arbejde i værkstedet.

Mødetid: 8.00 - 13.30 Bemærk: Den første dag skal du møde kl. 8.00 i Oasen ved receptionen og der vil du blive hentet.

Transport: Du skal selv sørge for transport.

Kantine: Du kan købe mad i kantinen, men må selvfølgelig også gerne medbringe madpakke.

Øvrige informationer: Medbring skriveredskaber, lommeregner samt arbejdstøj.

Ansvarlig: Minna Hjorth Jespersen, e-mail: mhj@erhvervsskolerne.dk

Hovedområde: Kontor, handel og forretningsservice

Formål: På Kontor, handel og forretningsservice (tidligere kendt som HG eller handelsskolen) kan du blive uddannet til handelsassistent, salgsassistent eller kontorassistent. Det er noget for dig, hvis du kan lide at arbejde med salg og administration enten i en butik, webshop, på kontor eller i virksomheder, der handler med andre virksomheder. Grundforløbet tager enten 1 eller 2 år - alt efter om du vælger det korte EUD-forløb eller det meget populære EUX-forløb, hvor du samtidig får en række grundfag på gymnasialt niveau. Efter grundforløbet skal du i praktik i en virksomhed i 2 år, hvor du får løn. Vælger du EUX-forløbet, kan du også læse videre til f.eks. markedsføringsøkonom, og du står med en stærk og eftertragtet uddannelse i hånden.

Indhold: Undervisningen er tilrettelagt omkring to spændende temaer, som er *Virksomheder* og *Når du flytter hjemmefra*

Du kommer ud af huset og skal undersøge noget omkring lokale butikker, og du bliver klogere på det, at flytte hjemmefra.

Du vil herunder bl.a. komme til at arbejde med spændende fag som afsætning og erhvervsøkonomi, som ligger indirekte i undervisningen. Det bliver ikke traditionel undervisning, men der kommer korte oplæg, videoer, og vi kommer uden for og undersøger ting.

Arbejdsform: Der veksles mellem almindelig undervisning, gruppearbejde og gruppepræsentation.

Mødetid: 8.00 - 13.30 Bemærk: Den første dag møder du kl. 8.00 i Oasen ved receptionen og der vil du blive hentet.

Transport: Du skal selv sørge for transport.

Kantine: Du kan købe mad i kantinen, men må selvfølgelig også gerne medbringe madpakke.

Øvrige informationer: Medbring skriveredskaber og mobiltelefon.

Ansvarlig: Minna Hjorth Jespersen, e-mail: mhj@erhvervsskolerne.dk

Hovedområde: Fødevarer, jordbrug og oplevelser

Fagretning: Mad, service og oplevelser – EUD og EUX

Formål: Formålet med introduktionsforløbet er at give dig et godt indblik i skolehverdagen og uddannelserne inden for fagretningen Fødevarer, jordbrug og oplevelser både i den almindelige erhvervsuddannelse EUD og med EUX.

Indhold: Uddannelserne til ernæringsassistent, kok, bager, slagter, smørrebrød og catering vil være omdrejningspunktet for dagene på introduktionsforløbet.

Du skal i køkkenet og fremstille spændende retter for på den måde at møde uddannelserne, og se hvordan der arbejdes på en erhvervsuddannelse, men også for at opleve arbejdsformerne og skolemiljøet på grundforløbet i uddannelserne. Den teoretiske del af undervisningen vil du også komme til at opleve, f.eks. emner som menuplanlægning, naturfag, sundhed og hygiejne.

Der skal dagligt smages på maden som også skal kvalitetsvurderes og evt. prisberegnes.

Opvask og rengøring indgår som en naturlig og obligatorisk del af forløbet efter det praktiske køkkenarbejde.

I løbet af dagene vil du få en særlig orientering om EUX-forløbet og selvfølgelig et godt indblik i de forskellige uddannelser, som grundforløbet Fødevarer, jordbrug og oplevelser giver adgang til.

Arbejdsform: Du vil komme til at arbejde både alene og i gruppe. Størstedelen af tiden vil foregå med praktisk køkkenarbejde.

Mødetid: 8.00 - 13.30. Bemærk: Den første dag skal du møde kl. 8.00 i Oasen ved receptionen, og der vil du blive hentet.

Transport: Du skal selv sørge for transport.

Kantine: Du kan købe mad i kantinen, men må selvfølgelig også gerne medbringe madpakke.

Øvrige informationer: Medbring skriveredskaber og en ren T-shirt. Du låner skridsikkert fodtøj og hovedbeklædning.

Ansvarlig: Minna Hjorth Jespersen, e-mail: mhj@erhvervsskolerne.dk

GYMNASIEPAKKEN: HHX

Formål: At lære handelsgymnasiet (HHX) og dets muligheder at kende

Indhold: Er du interesseret i samfundet omkring dig? Er du glad for at rejse og møde andre kulturer? Er du god til at få ideer, og kunne du tænke dig at starte egen virksomhed? Du brænder bl.a. for at lære om økonomi, sprog og markedsføring. HHX giver dig en skarp international profil, og giver dig evner til at arbejde selvstændigt og helhedsorienteret, også med erhvervsøkonomi. Du kommer til at samarbejde med studerende og virksomheder fra hele verden, og opleve sprog og kultur i forbindelse med studieture. Hør også om vores nye internationale studieretning.

Under dit besøg kommer du til at opleve et forløb, hvor du får indblik i ideudvikling af nye produkter og markedsføring af de gode ideer, så de kan blive de nye store salgshit på linje med iPhone.

Du får på denne måde et indblik i fagenes klare sammenhæng på handelsgymnasiet, og hvordan de nøje er afpasset til hinanden.

Arbejdsform: Du kommer til at arbejde både med klasseundervisning og gruppearbejde.

Mødetid: 8.00 - 13.30 Bemærk: Den første dag møder du kl. 8.00 i Oasen ved receptionen, og der vil du blive hentet.

Transport: Du skal selv sørge for transport.

Kantine: Du kan købe mad i kantinen, men må selvfølgelig også gerne medbringe madpakke.

Øvrige informationer: Medbring skriveredskaber og lommeregner, og gerne en bærbar pc, Ipad eller smartphone.

Ansvarlig: Jens Andreasen, e-mail: jea@erhvervsskolerne.dk

GYMNASIEPAKKEN: HTX

Formål: At du kommer til at kende teknisk gymnasium og den måde vi arbejder på. Der arbejdes både fagligt og tværfagligt med fag og emner fra HTX - Teknisk gymnasium.

Indhold: Er du vild med at opfinde og eksperimentere? HTX er for de kreative og nysgerrige, der brænder for naturvidenskab. Vi kan godt lide at vende op og ned på alting, og at løse opgaver på en kreativ og nytænkende måde. Kan du også det? Så start din studiekarriere på HTX. Du får rig mulighed for at eksperimentere i laboratoriet og i værksteder, når vi tester teorier i praksis. Vi studerer naturen og verden, fordi vi ikke kan lade være, og fordi vores nysgerrighed driver os frem mod personlig og faglig udvikling. Hør også om vores nye studieretning med Idræt B.

Design din egen teenageafdeling, udvind dna af dyr eller planter, bestem din egen blodtyper, test dit kondital, lav en kastemaskine. Det kunne være nogle af de oplevelser, som du vil kunne opleve under dit besøg.

Du får på denne måde et indblik i fagenes klare sammenhæng på teknisk gymnasium, og hvordan de nøje er afpasset hinanden.

Arbejdsform: Du kommer til at arbejde både med klasseundervisning og gruppearbejde.

Mødetid: 8.00 - 13.30 Bemærk: Den første dag skal du møde kl. 8.00 i Oasen ved receptionen, og der vil du blive hentet.

Transport: Du skal selv sørge for transport.

Kantine: Du kan købe mad i kantinen, men må selvfølgelig også gerne medbringe madpakke.

Øvrige informationer: Medbring skriveredskaber og lommeregner og gerne en bærbar PC, Ipad eller smartphone.

Ansvarlig: Jens Andreasen, e-mail: jea@erhvervsskolerne.dk

GYMNASIEPAKKEN: STX

Formål: På introduktionsdagen vil vi forsøge at give jer et lille indblik i, hvad det vil sige at være elev på et gymnasium og hf-kursus. I kan og må naturligvis ikke forvente, at få alt at vide på denne dag, så betragt det som en smagsprøve.

Indhold: I møder i fællesarealet indenfor hovedindgangen klokken 08.00, hvor I vil blive afhentet og fulgt til jeres lokale. Her vil I få en kort introduktion til de uddannelser og retninger, skolen tilbyder. I vil ligeledes få udleveret skema. Herefter kommer nogle af skolens elever, der efter en rundvisning på området, vil fortælle om dagligdagen og svare på jeres spørgsmål. Derefter følger "almindelige" timer både i fag, I kender og helt nye fag. Dagen afsluttes med evaluering, spørgsmål og opsamling.

Introduktionsdagen slutter klokken 13.50.

Det er vigtigt, at I deltager aktivt, er nysgerrige og stiller spørgsmål.

Medbring noget at skrive med og på

Arbejdsform: Parøvelser, gruppearbejde og klasseundervisning. Desuden møde med elever og vejleder.

Mødetid: Fra 08.00-13.50

Kantine: I løbet af formiddagen kan man købe boller og frugt i kantinen I spisefrikvarteret (kl. 11.20 - 11.45) kan der købes en lille lun ret, håndmadder og sandwich. Efter frokost sælges kage og frugt.

Øvrige informationer:

Ansvarlig: Karen Marie Klemmensen, e-mail: kk@vhim-gym.dk

Hovedområde: Fødevarer, jordbrug og oplevelser

Fagretning: Landmand – Lundbæk

Formål: Du skal opleve livet på en landbrugsskole samt snuse til erhvervet.

Indhold: Du bliver introduceret til de forskellige uddannelsesmuligheder, som skolen og erhvervet udbyder. Du vil modtage undervisning, som baserer på arbejdet i landbruget set med landbrugselevernes synspunkt. Emnerne kunne fx være "Hvad laver man som landbrugselev i stalden (forskellige dyregrupper)" eller "Hvad laver man som landbrugselev i marken". Herudover vil du modtage undervisning i skolens maskinhal/værksted. Du kommer på virksomhedsbesøg, hvor der fx besøges en kvægdrift, svinebedrift eller minkfarm.

Opholdet giver dig et indblik i, hvordan det er at være elev på en landbrugsskole samt i erhvervet. Du vil have mulighed for at indgå i det daglige kostskolemiljø sammen med skolens elever, hvilket inkluderer spisning og fritidsaktiviteter.

Læs mere om skolen og uddannelserne på www.njylls.dk.

Eksempel på et introkursusskema:

Holdansvarlig: Julie Mortensen

Mail; jm@njylls.dk

Tlf.nr. 98 35 18 00

Arbejdsform: Teori og praktik.

Mødetid: Første dag: kl. 9.00 - 16.00 Anden dag: kl. 8.00 - 14.00

Transport: Eleven sørger selv for transport til og fra skolen. Bus 50 og 100 holder tæt på skolen. Eleven overnatter på skolen. HUSK dyne, pude og lagen.

Kantine: Der er kost på skolen

Øvrige informationer: Landbrugsskolen er en kostskole - det vil sige, at du kan bo og spise på skolen. Du kan, hvilket vi opfordrer dig til, deltage i kostskoleaktiviteter sammen med de øvrige elever. Vi garanterer ikke for, at der er værelser til alle brobygnings elever, så indkvartering i gymnastiksalen kan blive nødvendigt. Der er forskellige fritidsaktiviteter på skolen - fx idrætshal, fodboldbane, billard, bordtennis, svømmebassin og motionsrum. Du skal medbringe: bærbar computer, papir, blyant, idrætstøj (til fritiden), badetøj (til fritiden), dyne, pude, lagen.

Ansvarlig: Julie Brøndum Mortensen, e-mail: jm@njylls.dk

Hovedområde: Omsorg, sundhed og pædagogik

Fagretning: SOSU

Formål: Er arbejde med mennesker og sundhed noget for dig? Prøv det af hos os.

Indhold: Tænker du på at blive sygeplejerske, pædagog, jordemoder, socialrådgiver eller lignende? En uddannelse hos os er det smarte valg - også hvis du vil læse videre.

Vores uddannelser giver dig blandt andet:

- praktisk erfaring fra den virkelige verden
- løn under uddannelsen
- mulighed for praktik i udlandet
- et springbræt til andre uddannelser
- viden om velfærdsteknologi
- gode jobmuligheder

Tag på introforløb og bliv klogere på dine muligheder, hverdagen på SOSU Nord, arbejdet med børn og ældre og velfærdsteknologi.

På SOSU Nord kan du uddanne dig til pædagogisk assistent, social- og sundhedshjælper og social- og sundhedsassistent. Vil du læse videre, kan du søge direkte videre til f.eks. sygeplejerske-, socialrådgiver- og pædagog-uddannelsen.

Læs mere om uddannelserne på www.sosunord.dk

Arbejdsform: Vær forberedt på mange praktiske øvelser og hands on i løbet af dagene.

Mødetid: Du møder mandag til tirsdag fra kl. 8.00 til 13.30.

Øvrige informationer:

Ansvarlig: Anette Ebdrup Marcussen, e-mail: sosunord@sosunord.dk

Andet

- Krop og stil
- Medieproduktion
- International Baccalaureate (IB)

Bemærk: De ovennævnte introforløb (andet) gennemføres i Aalborg. Hvis man ønsker **andet**, skal det aftales med UU-vejlederen inden tilmelding.

Bilag 2

9. klasses elever er i brobygning i uge 40, 2017.

Oversigt over, hvornår de forskellige skoler skal i introforløb

Uge	Skole	Tilmelding senest
12	Farsø Skole	Uge 6
15	Løgstør Skole Ranum Skole	Uge 9
16	Aars Skole	Uge 10

Tilmeldingsblanket til intro- og brobygningsforløb

På hhv. intro og brobygningsforløb besøger eleven mindst to ungdomsuddannelser med det formål, at øge kendskabet til erhvervsuddannelserne og/eller de gymnasiale uddannelser.

Forløbet er af to/tre dages varighed på erhvervsskolen/landbrugsskolen/gymnasierne.

Forløb:

- Eleverne afleverer tilmeldingen med underskrift til læreren senest den angivne udløbsdato (ved manglende aflevering tilmeldes eleven et vilkårligt sted).
- Uddannelsesvejleder tilmelder eleverne via www.brobygning.net. Skolen er ansvarlig for at sørge for transport til introduktions-/brobygningsstederne.
- I tilfælde af sygdom kontaktes introduktions-/brobygningsstedet, som videregiver informationen om udeblivelse til elevens skole.

Bilag 3

Tilmelding til introforløb – 8. klasse

Afleveres til din klasselærer senest 8 uger før forløbet begynder

Navn: _____

cpr.nr. _____ - _____

_____ Byggeri og strøm

_____ Teknik og motor

_____ Teknologi, byggeri og transport

_____ Mad, service og oplevelser

_____ Fødevarer, jordbrug og oplevelser

_____ Gymnasiepakke (STX, HTX og HHX)

_____ Landbrugsskolen

_____ SOSU

_____ Andet _____

Skriv dine ønsker i prioriteret rækkefølge. Skriv mindst 4 ønsker, hvor nr. 1 er det, du helst vil.

Informationerne om intro kan desuden ses på www.brobygning.net.

Dato: _____

Forældreunderskrift: _____

Bilag 3

Tilmelding til brobygningsforløb – 9. klasse

Afleveres til din klasselærer senest 8 uger før forløbet begynder

Navn: _____

cpr.nr. _____ - _____

_____ Byggeri og strøm

_____ Teknik og motor

_____ Teknologi, byggeri og transport

_____ Mad, service og oplevelser

_____ Fødevarer, jordbrug og oplevelser

_____ Gymnasiepakke (STX, HTX og HHX)

_____ Landbrugsskolen

_____ SOSU

_____ Andet _____

Skriv dine ønsker i prioriteret rækkefølge. Skriv mindst 4 ønsker, hvor nr. 1 er det, du helst vil.

Informationerne om intro kan desuden ses på www.brobygning.net.

Dato: _____

Forældreunderskrift: _____

Bilag 5

Tilmelding til besøg på produktionsskoler

Tilmeldingen sendes senest 6 uger før besøget til:

Anette Jensen
UU-Vesthimmerland
Vølundsvej 10
9600 Års
Mail: agj@vesthimmerland.dk

Tilmelding til besøg på produktionsskoler				
UU Vesthimmerland				
Skole:				
Kontaktperson:				
Mail				
Telefon				
Navn	Cpr. Nr.	Kursets navn	1.prioritet Skal udfyldes ved tilmelding til produktionsskole	2.prioritet Skal udfyldes ved tilmelding til produktionsskole